



AgeHUB
FUNDACJA

 **AKTYWNI+**



Tutorial:

Połączenie smartfona z siecią Wi-Fi

Niniejszy materiał edukacyjny został stworzony w ramach projektu Fundacji Age Hub „@ktywni 60+. Program włączenia cyfrowego z wykorzystaniem smartfonów” współfinansowanego ze środków Rządowego Programu Wieloletniego na rzecz Osób Starszych „Aktywni+” na lata 2021-2025, Edycja 2024, pochodzących z budżetu państwa (umowa nr 518/DS/24, kwota dofinansowania: 223 150,00 zł).

Czego dowiesz się z tego omówienia?

- Jak wyszukać dostępne sieci Wi-Fi.
- Jak połączyć się z siecią Wi-Fi poprzez menu górne.
- Jak połączyć się z siecią Wi-Fi używając opcji ustawień.

Komu przyda się to omówienie?

Poniższy tutorial przyda się osobom, które chcą aktywnie i w pełni korzystać ze smartfona dzięki funkcjonalnościom korzystających z Internetu. Ponadto skorzystają osoby, które podróżują poza obszar Unii Europejskiej, a tym samym mają ograniczone możliwości używania transmisji danych (inna nazwa: dane komórkowe, dane mobilne)

Co to jest sieć wifi?

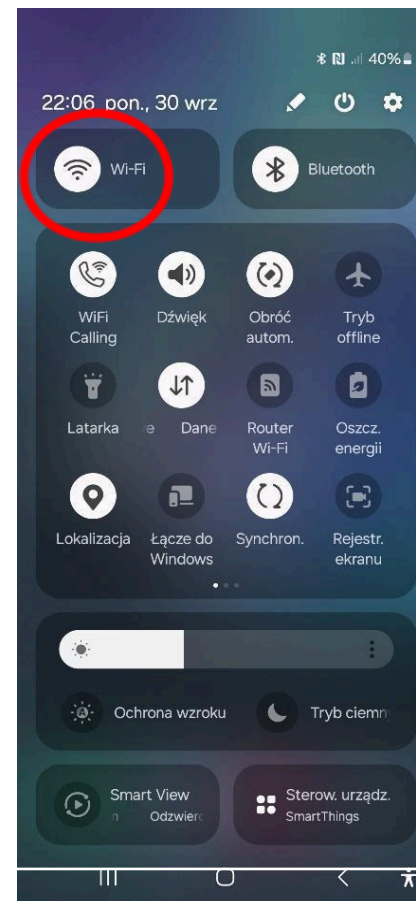
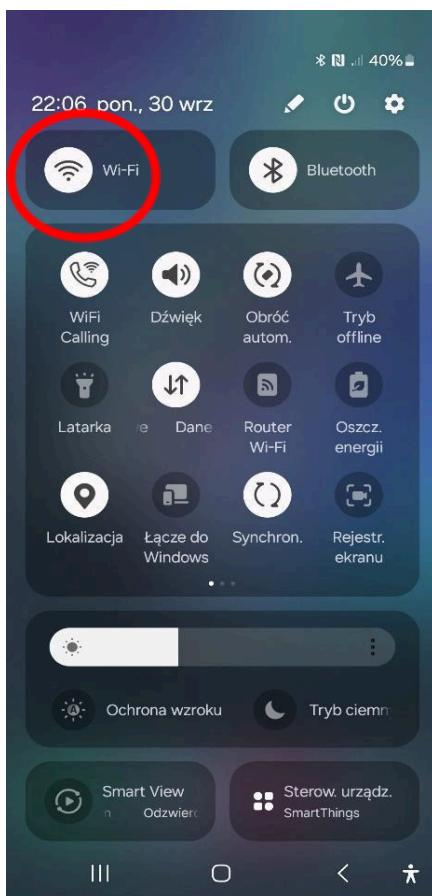
Wi-Fi to technologia bezprzewodowego przesyłania danych, która umożliwia urządzeniom, takim jak smartfony, tablety czy laptopy, łączenie się z Internetem bez użycia kabli. Aby korzystać z Wi-Fi, potrzebujesz urządzenia z funkcją Wi-Fi oraz dostępu (nazwy i zazwyczaj hasła) do sieci bezprzewodowej, np. routera w domu lub publicznej sieci Wi-Fi w kawiarni.

Połączenie się z siecią Wi-Fi przez smartfona przy użyciu menu górnego.

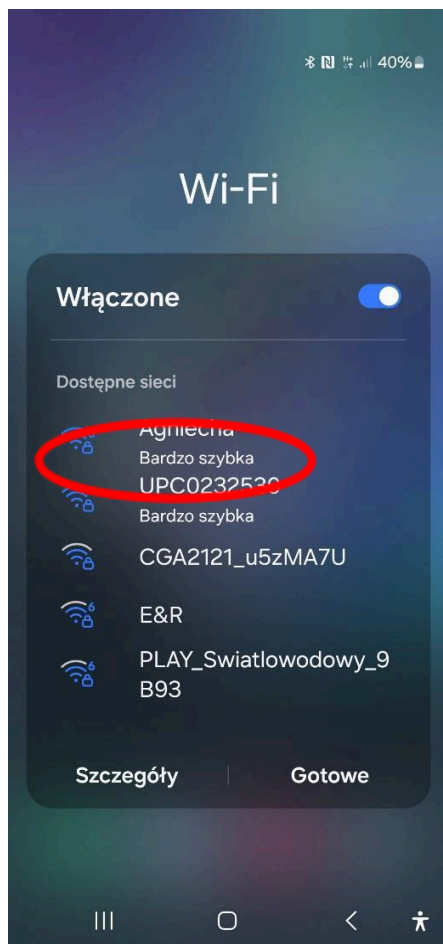
Rozwiń menu górne. Na swoim smartfonie przesunij palcem w dół od górnej, prawej krawędzi ekranu, aby otworzyć menu górne. To miejsce, w którym znajdują się szybkie ustawienia, jak Wi-Fi, Bluetooth, czy jasność ekranu.

Wśród dostępnych ikon znajdziesz symbol Wi-Fi. To ikona przypominająca faliste linie układające się w kształt półokręgu. Jeśli ikona jest nieaktywna (szara lub wyłączona), oznacza to, że Wi-Fi jest wyłączone.

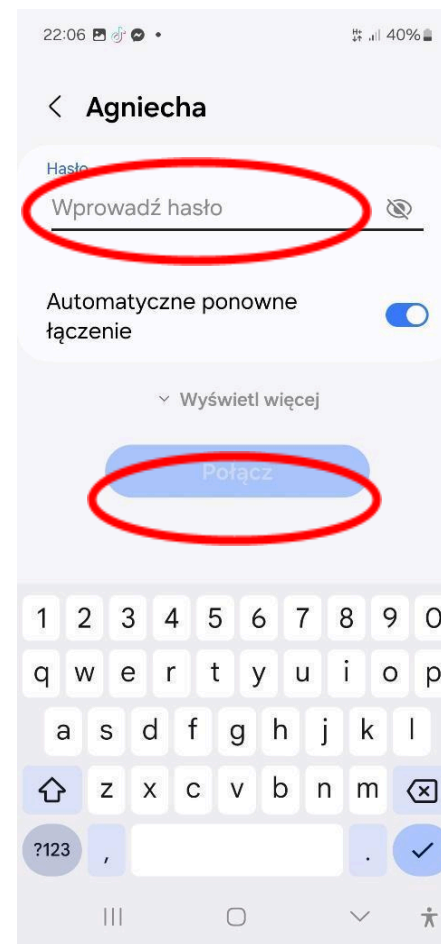
Włącz Wi-Fi: Dotknij ikony Wi-Fi, aby ją włączyć. Po aktywacji ikona powinna się zmienić na podświetloną, co oznacza, że smartfon szuka dostępnych sieci Wi-Fi.



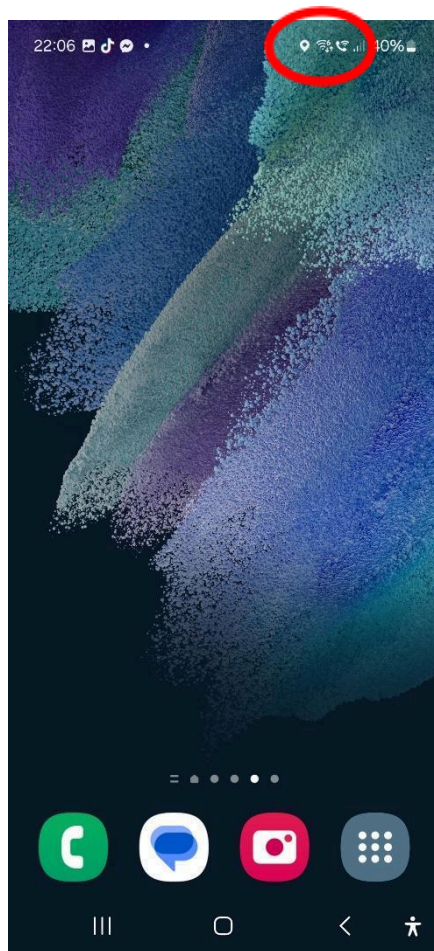
Po włączeniu Wi-Fi pojawi się powiadomienie o dostępnych sieciach lub możesz dotknąć ikony Wi-Fi na dłużej, aby przejść do ustawień Wi-Fi i zobaczyć pełną listę dostępnych sieci. Wybierz sieć Wi-Fi.



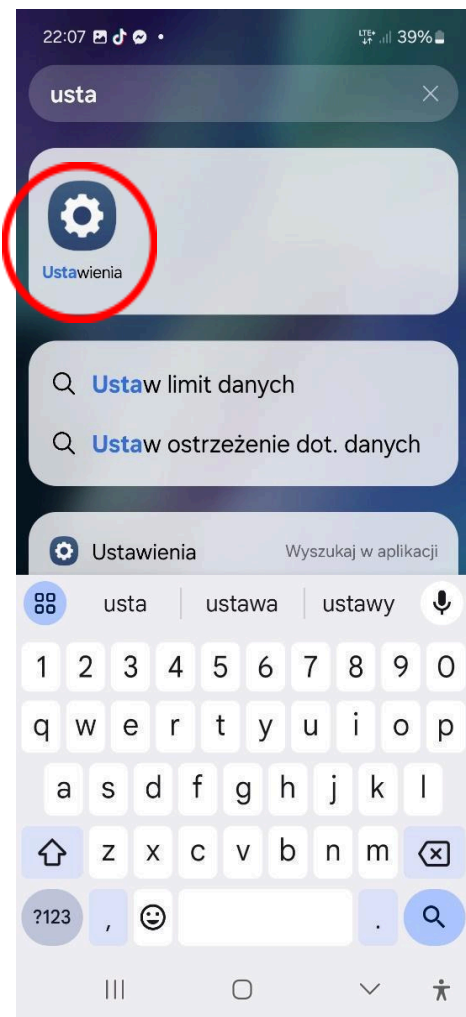
Po wybraniu sieci może pojawić się okienko z prośbą o wprowadzenie hasła do tej sieci. Upewnij się, że wprowadzasz hasło poprawnie (uwzględniając duże i małe litery oraz cyfry). Dotknij „Połącz”, aby rozpocząć łączenie się z siecią.



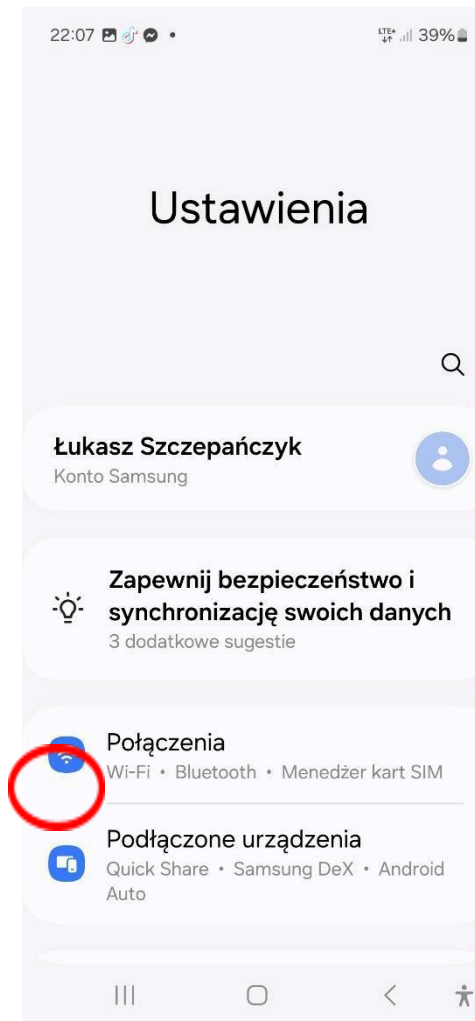
Jeśli hasło zostało wprowadzone poprawnie, Twój smartfon połączy się z wybraną siecią Wi-Fi. Ikona Wi-Fi w górnym pasku powiadomień powinna być teraz widoczna i w pełni podświetlona, co oznacza, że masz dostęp do Internetu.



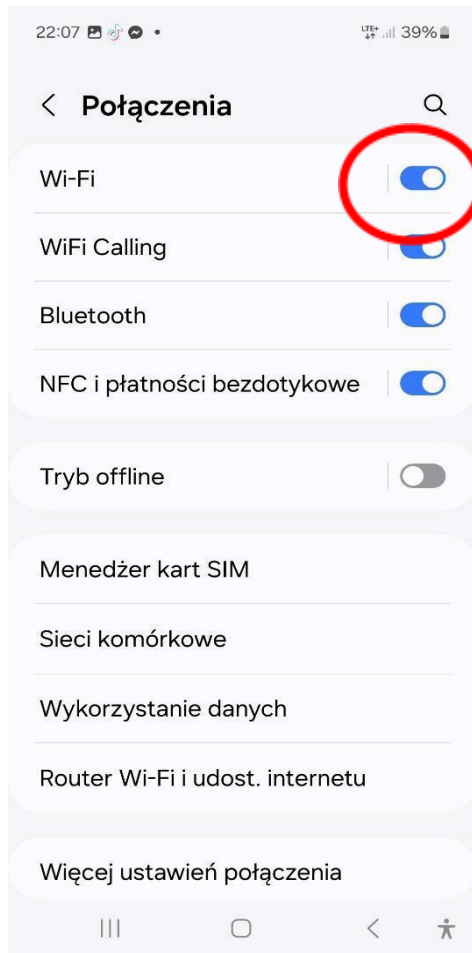
Łączenie się z siecią Wi-Fi używając ustawień. Aby rozpocząć, przejdź do menu głównego swojego smartfona i znajdź aplikację „Ustawienia” (ikona zazwyczaj przedstawia koło zębate). Dotknij ją, aby otworzyć.



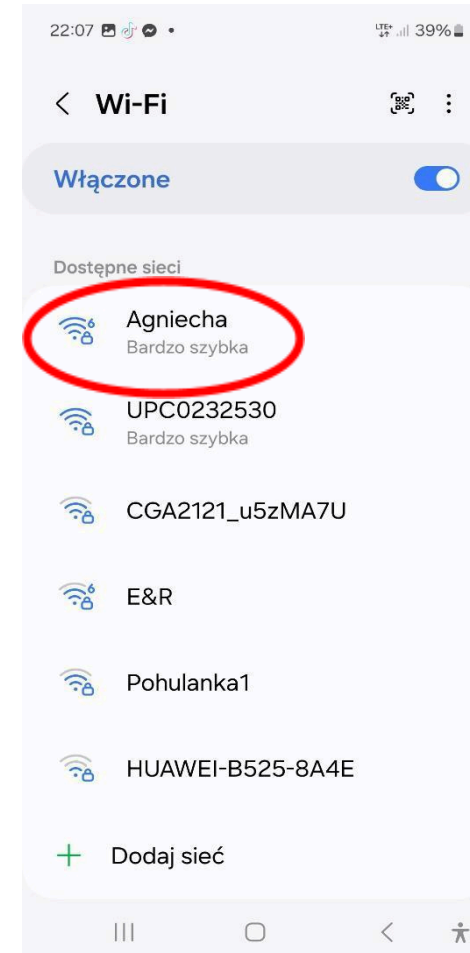
W ustawieniach zobaczysz różne kategorie. Poszukaj opcji „Wi-Fi” lub „Sieci i połączenia”. W niektórych smartfonach może to być w kategorii „Połączenia” lub „Internet”. Dotknij „Wi-Fi”, aby przejść do ustawień połączenia Wi-Fi.



Jeśli Wi-Fi jest wyłączone, zobaczysz suwak obok napisu „Wi-Fi”. Przesuń suwak, aby włączyć tę funkcję. Po włączeniu smartfon zacznie automatycznie wyszukiwać dostępne sieci Wi-Fi w zasięgu.



Wybierz sieć Wi-Fi. Po chwili na ekranie pojawi się lista dostępnych sieci Wi-Fi. Znajdź sieć, z którą chcesz się połączyć, np. nazwę swojej domowej sieci lub publicznej sieci Wi-Fi. Następnie postępuj jak przy łączeniu z siecią Wi-Fi przez menu górne.



Dobra rada:

- Po pierwszym połączeniu z daną siecią Wi-Fi, Twój smartfon automatycznie zapamięta to połączenie i w przyszłości sam połączy się z tą siecią, jeśli znajdzie się w jej zasięgu.
- Staraj się unikać łączenia z sieciami Wi-Fi, które nie wymagają hasła, aby zwiększyć bezpieczeństwo swoich danych.
- Pamiętaj, że będąc poza terenem UE lub w miejscu gdzie jest słaby zasięg łączenie poprzez sieć Wi-Fi może dać nam możliwość swobodnego korzystania ze smartfona, w tym łączenia się z innymi osobami przy użyciu komunikatorów.
- Smartfon traktuje łącze Wi-Fi jako nieograniczone, dlatego po podłączeniu do Internetu przy użyciu tej metody, może informować Cię o dostępnych aktualizacjach systemu jak i poszczególnych aplikacji.



AgeHUB
FUNDACJA

WWW.AGEHUB.PL

Niniejszy materiał edukacyjny został stworzony w ramach projektu Fundacji Age Hub „@ktywni 60+. Program włączenia cyfrowego z wykorzystaniem smartfonów” współfinansowanego ze środków Rządowego Programu Wieloletniego na rzecz Osób Starszych „Aktywni+” na lata 2021-2025, Edycja 2024, pochodzących z budżetu państwa (umowa nr 518/DS/24, kwota dofinansowania: 223 150,00 zł).